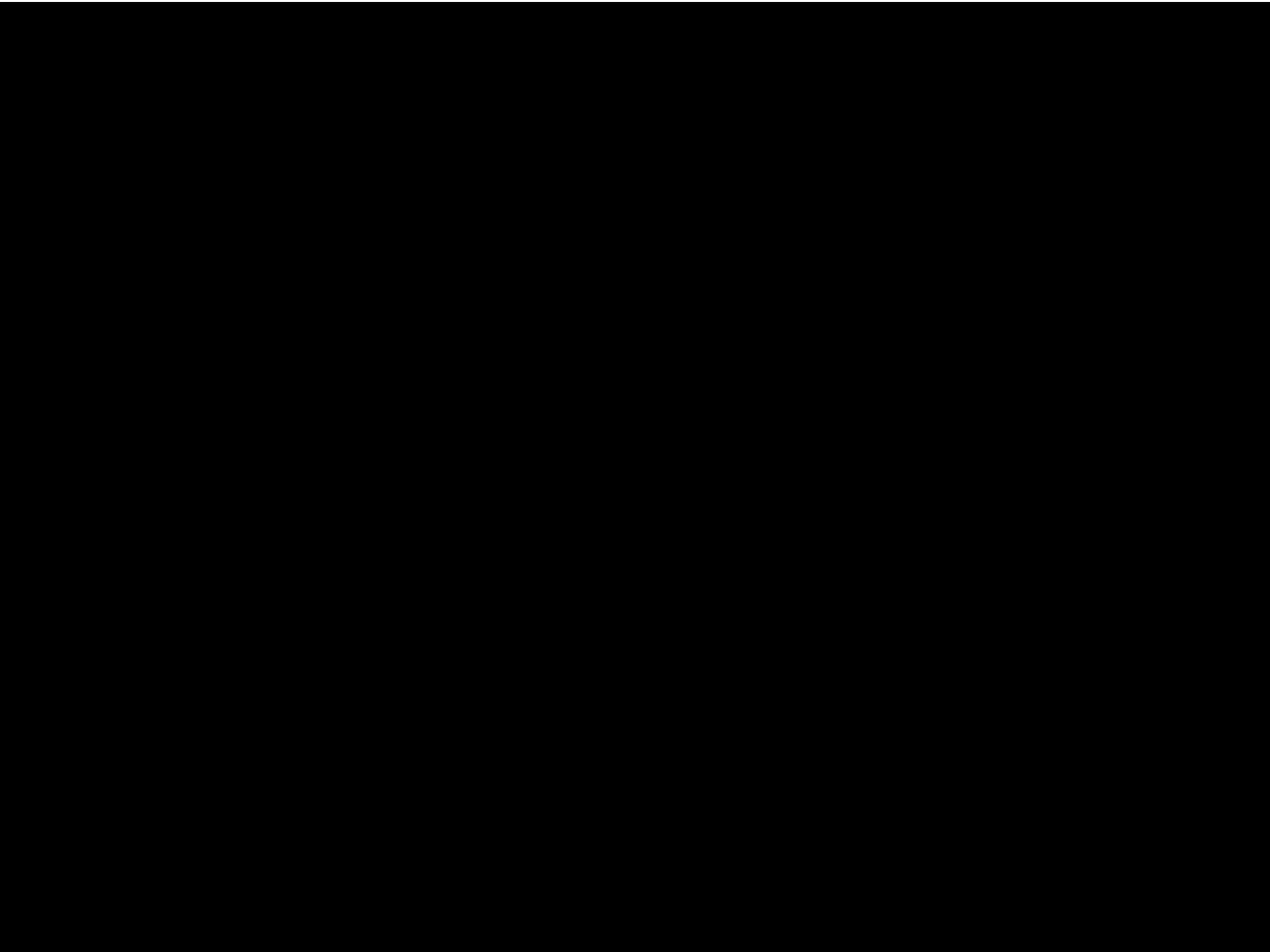


**Lutter contre le harcèlement
professionnel :**

l'inclusion des personnes LGBT+

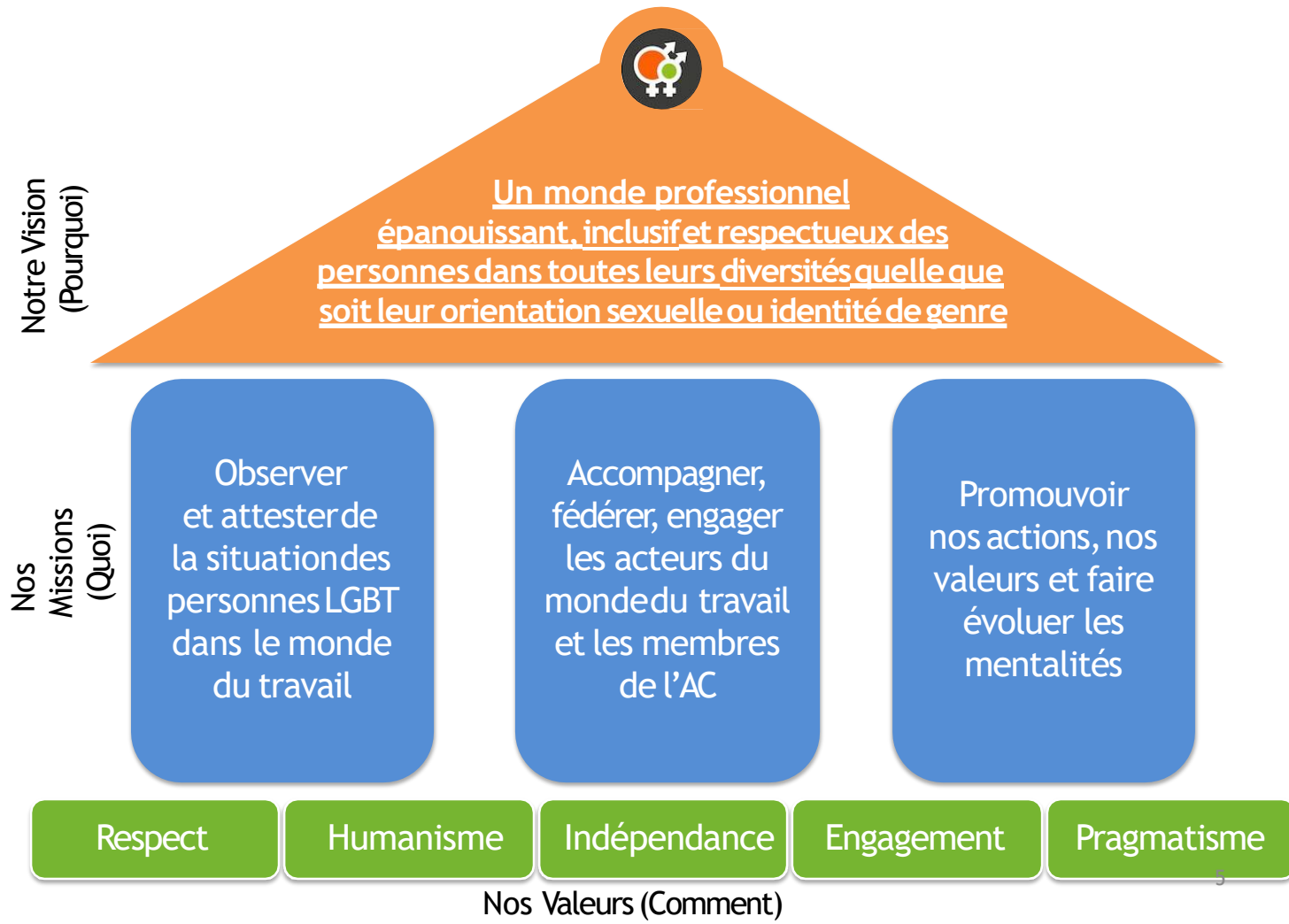


Qui est l'autre cercle ?

Association œuvrant pour
un monde professionnel épanouissant, inclusif et
respectueux des personnes dans toutes leurs diversités,
quelle que soit leur orientation sexuelle ou identité de genre

Objectifs

- Comprendre l'enjeu de l'acceptation des personnes LGBT+ pour l'employeur, les équipes et les individus,
- Percevoir l'impact et le rôle des stéréotypes dans les réactions,
- Identifier le rôle que l'organisation et les managers doivent jouer dans l'inclusion des personnes LGBT+



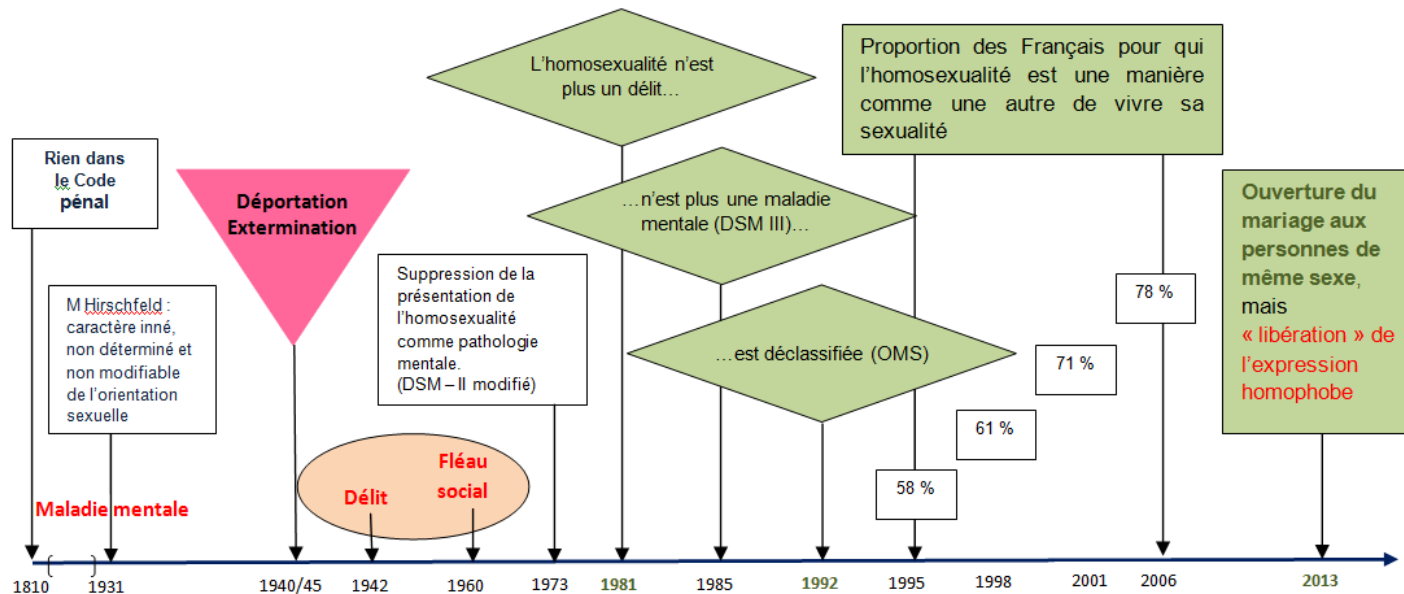
Fédération + 12 régions

Créée en 1998, la fédération de l'Autre Cercle regroupe plus de 500 membres et 12 associations régionales Autre Cercle :

Alsace, Aquitaine, Bretagne, Bourgogne, Franche-Comté, Île-de-France, Languedoc-Roussillon, Lorraine, Midi-Pyrénées, Nord-Pas-de-Calais, Provence Alpes Côte d'Azur, Pays de la Loire et Rhône- Alpes.



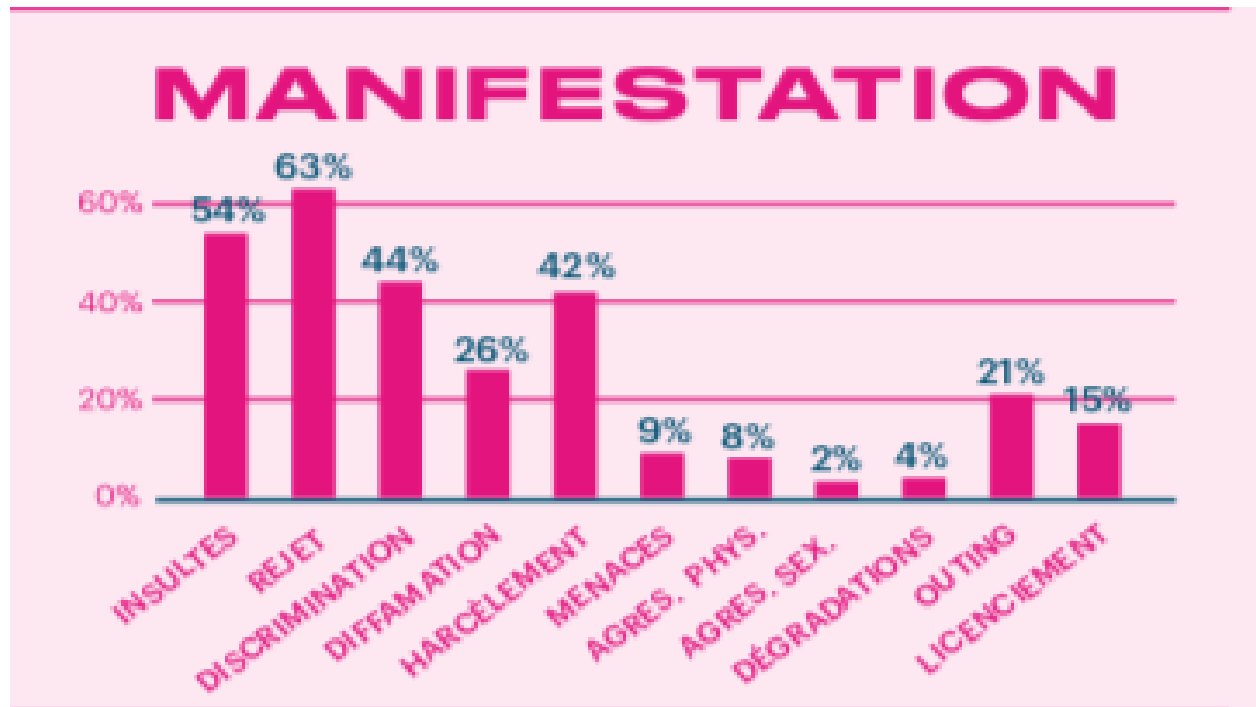
Perception de l'homosexualité : 2 siècles d'avancées



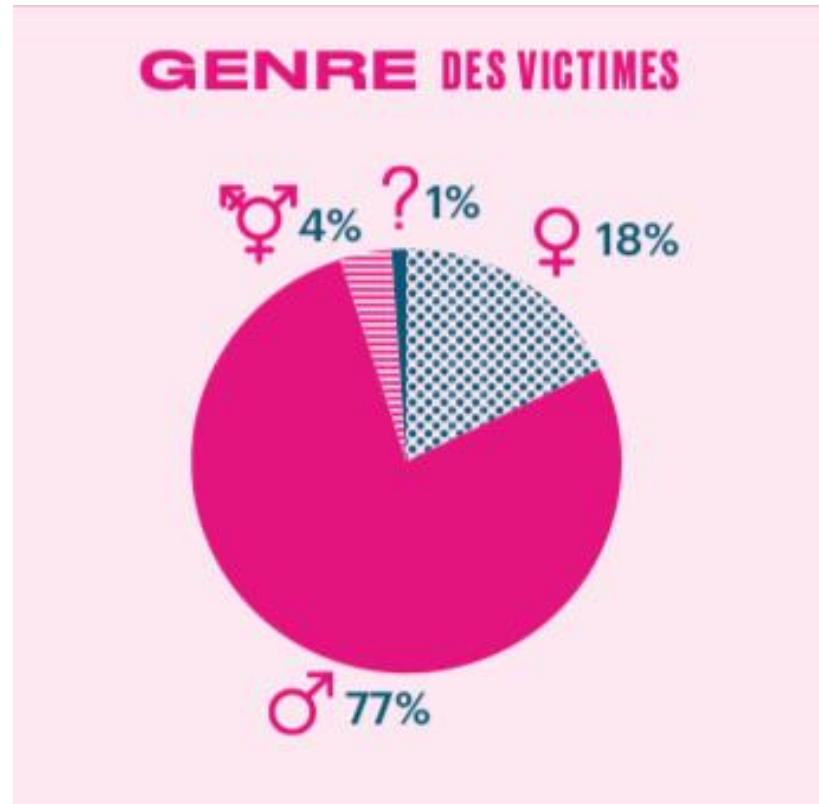
Quelques chiffres clés sur l'homophobie :

1905 témoignage reçus en 2018, soit une augmentation de 15% par rapport à 2017 (1650 témoignages); le niveau demeuré élevé :

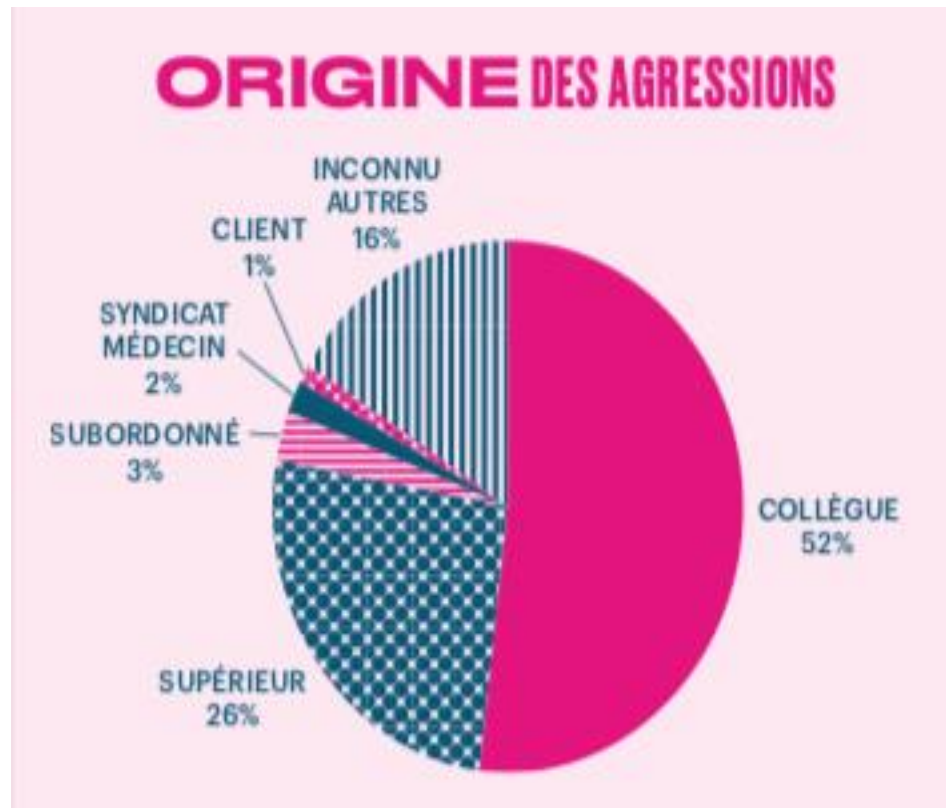
- **11%** des cas se situent dans le milieu du **travail**, soit 182 cas en 2018



Quelques chiffres clés sur l'homophobie :



Quelques chiffres clés sur l'homophobie :

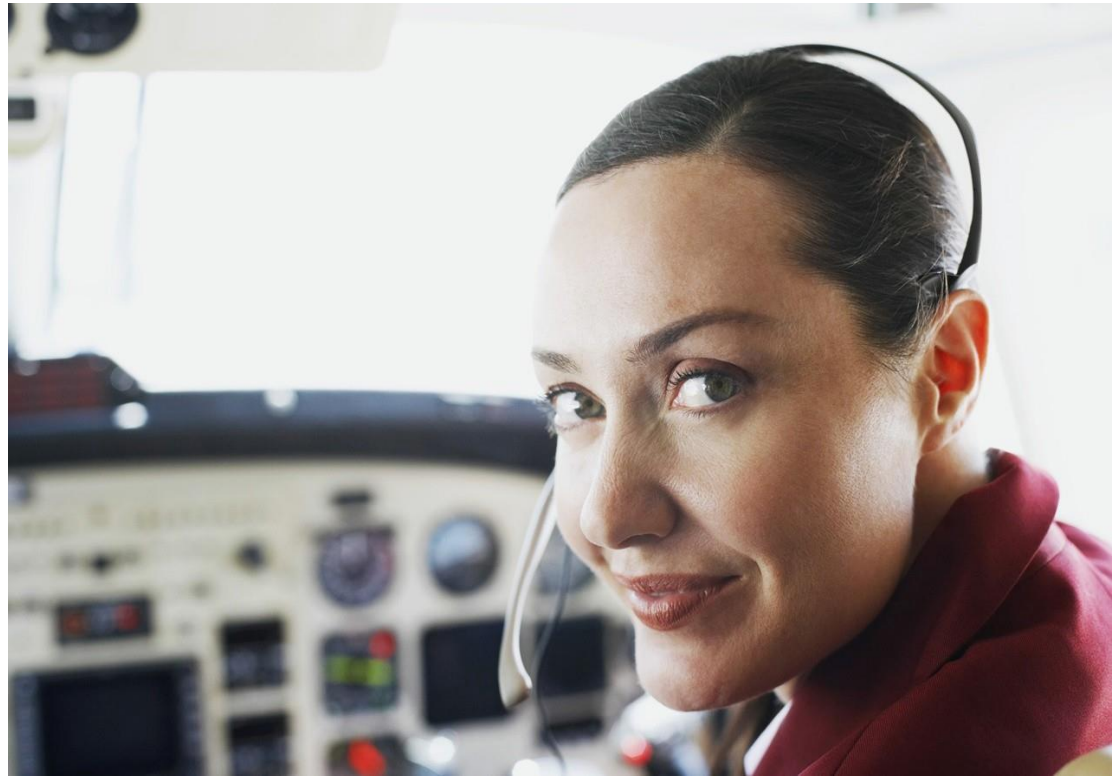
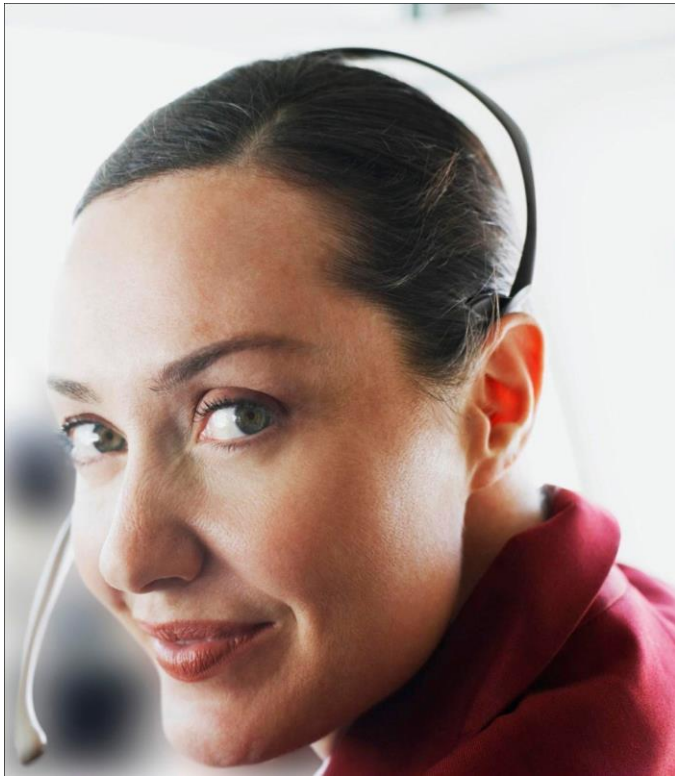


Quelques chiffres clés sur l'homophobie :

- **52%** des personnes LGBT sont « **out** » au travail
- **24%** se disent mal à l'aise à l'idée de révéler leur identité ou leur orientation sexuelle
- **30% des LGBT** en France considère qu'être « **out** » est risqué

Préjugés et stéréotypes, à l'origine du harcèlement ?

Quel est son métier ?



Préjugés, stéréotypes et discriminations

Préjugé

Jugement formé à l'avance selon certains critères personnels et qui orientent en bien ou en mal les dispositions d'esprit et les attitudes envers l'autre.

Stéréotypes

Croyances partagées concernant les supposées caractéristiques de personnes appartenant à un groupe donné.

Discriminations

Fait de distinguer et de traiter différemment (en général plus mal) un ou des membres d'un groupe social donné par rapport aux autres.

Manifestations d'homophobie et leurs conséquences



<ul style="list-style-type: none"> • Intériorisation et laisser-faire 	<i>La non visibilité complice, non mesurable</i>
<ul style="list-style-type: none"> • Opinion non exprimée • Gêne dans les relations 	<i>Ressentie et non mesurable Stress et malaise relationnel</i>
<ul style="list-style-type: none"> • Allusions déplacées • Réflexions ironiques • Blagues • Rumeurs • Chantage et manipulations 	<i>La très grande majorité des cas : mal-être au travail, stress, repli sur soi, ou négation de soi</i>
<ul style="list-style-type: none"> • Insultes, injures, propos homophobes / sexistes 	<i>Assez fréquents et rarement sanctionnés, impact ponctuel</i>
<ul style="list-style-type: none"> • Discriminations • Freins à la promotion 	<i>Mesurables mais pas toujours sanctionnés, impact durable</i>
<ul style="list-style-type: none"> • Harcèlement • Agressions physiques 	<i>Graves et destructeurs</i>

3 types d'actions



Comportement personnel
de la hiérarchie



Actes de management



Dispositifs de la structure

Les ressources



RÉPUBLIQUE FRANÇAISE
**LE DÉFENSEUR
DES DROITS**



Prévention & informations contre les discriminations au travail :

www.autrecercle.org

Email : Info.pdl@autrecercle.org - 06.52.39.70.89

Défense des droits :

www.defenseurdesdroits.fr

09.69.39.00.00

Réseau d'Assistance aux Victimes d'Aggressions et de Discriminations :

www.ravad.org

Email : urgence@ravad.org - Ligne d'urgence :

06.1755.1755

Lutte contre l'homophobie :

www.sos-homophobie.org

Email : sos@sos-homophobie.org - 01.48.06.42.41

France Victime 44 :

www.francevictimes44-nantes.fr

Email : contact@francevictimes44-nantes.fr

02 40 89 47 07

